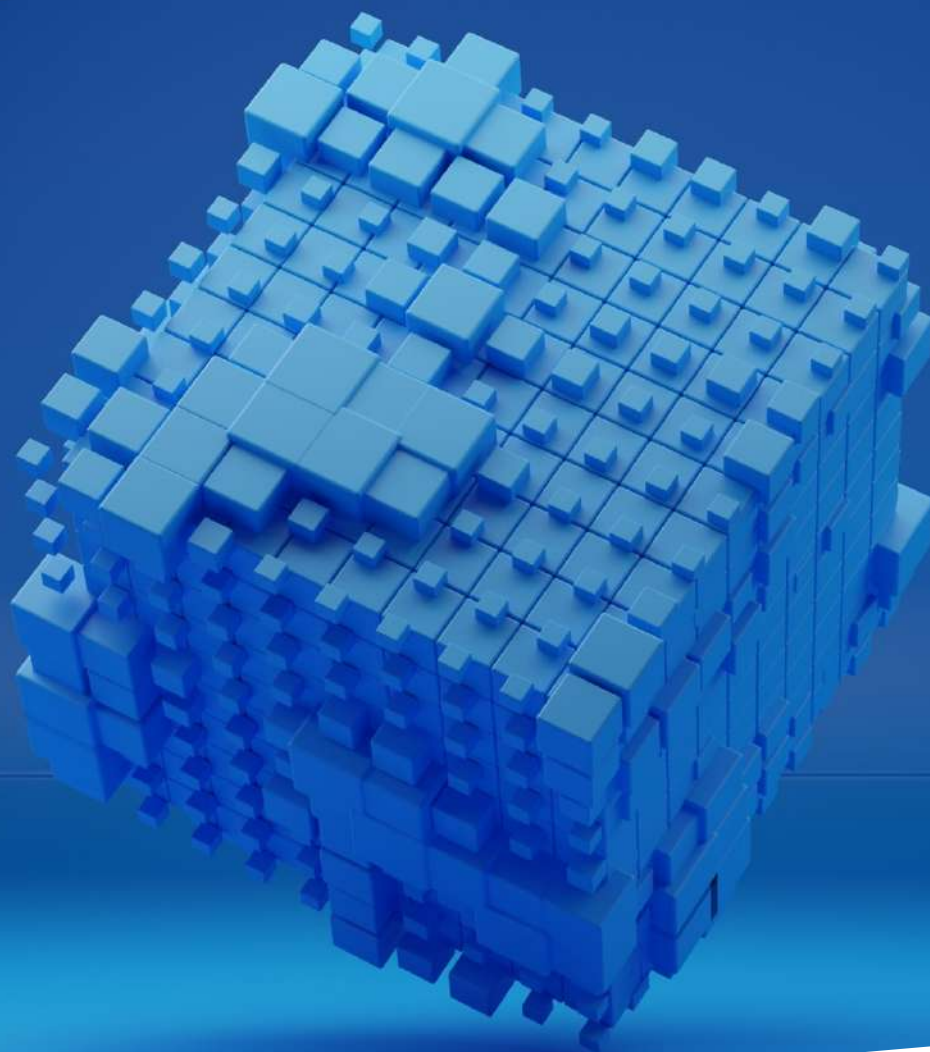


# Report Clust-ER Innovazione nei Servizi

Biennio 2022-2023



# REPORT

# Clust-ER Innovazione nei Servizi

Biennio 2022-2023

# CLUST-ER INNOVATE: LE ATTIVITÀ DEL 2023

“Il biennio 2022-2023 ha visto una forte e proficua ripresa delle attività del Clust-ER Innovazione nei Servizi dopo una inflessione dovuta alla contingenza della pandemia. Abbiamo raggiunto importanti risultati sotto il profilo della crescita di Soci, delle value chain e dei working group, il riaprirsi degli eventi in presenza, nonché la partecipazione a progetti nazionali e internazionali, oltre a una forte spinta all'internazionalizzazione. Il dialogo costante con ART-ER e Regione e lo sviluppo di una cultura comune, supportato dalla stesura di white paper tematici e dalla nascita del Manifesto dell'Innovazione Aperta, hanno accresciuto il senso di coesione e ulteriormente guidato il timone verso lo sviluppo della nostra Associazione.”

Prof.Ing. Antonio Corradi  
Presidente Clust-ER Innovate



# CONSIGLIO DIRETTIVO



# STAFF



# LA VITA ASSOCIATIVA E IL FUNZIONAMENTO DEL CLUST-ER INNOVATE

Nel corso del biennio il Clust-ER Innovate ha coinvolto i propri Soci nelle attività di incontro e divulgazione, rinvigorite dal Bando Progetti che ha dato vita a più di 50 incontri da cui sono scaturite 21 idee progettuali e la nascita dei nuovi gruppi di lavoro, che sono stati fondamentali per una cooperazione fattiva e di valore.

## VALUE MODEL

Il Clust-ER Innovate è un aggregatore e potenziatore di expertise “trasversale” a tutti gli altri Clust-ERs regionali, che potenzialmente possono beneficiare del know how e delle tecnologie di cui è portatore. Il modello di generazione di valore prevede quindi che ogni attività del Clust-ER Innovate sia fondata sui valori dell’innovazione aperta e della cooperazione con gli stakeholder locali e internazionali: la collaborazione tra competitor (**COOPETITION**), la **CONTAMINAZIONE** resa possibile dalla multidisciplinarietà e l’**APPROCCIO AGILE** (detto value-driven).

All’interno di un Clust-ER come il nostro, dove si sviluppano tecnologie, metodologie e skill abilitanti, è importantissimo mantenere il focus sulle applicazioni delle stesse. La finalità dei Soci di Innovate è essere degli “enabler”, cioè booster a supporto dello sviluppo di determinati settori tramite l’applicazione puntuale del loro know how e della loro capacità di integrazione delle tecnologie. Ecco perché è fondamentale creare una sinergia continua tra **VALUE CHAIN** (centri di expertise sulle tecnologie e skill abilitanti lato ricerca) e **WORKING GROUP** (luoghi di applicazione delle tecnologie e skill abilitanti nei settori di mercato).

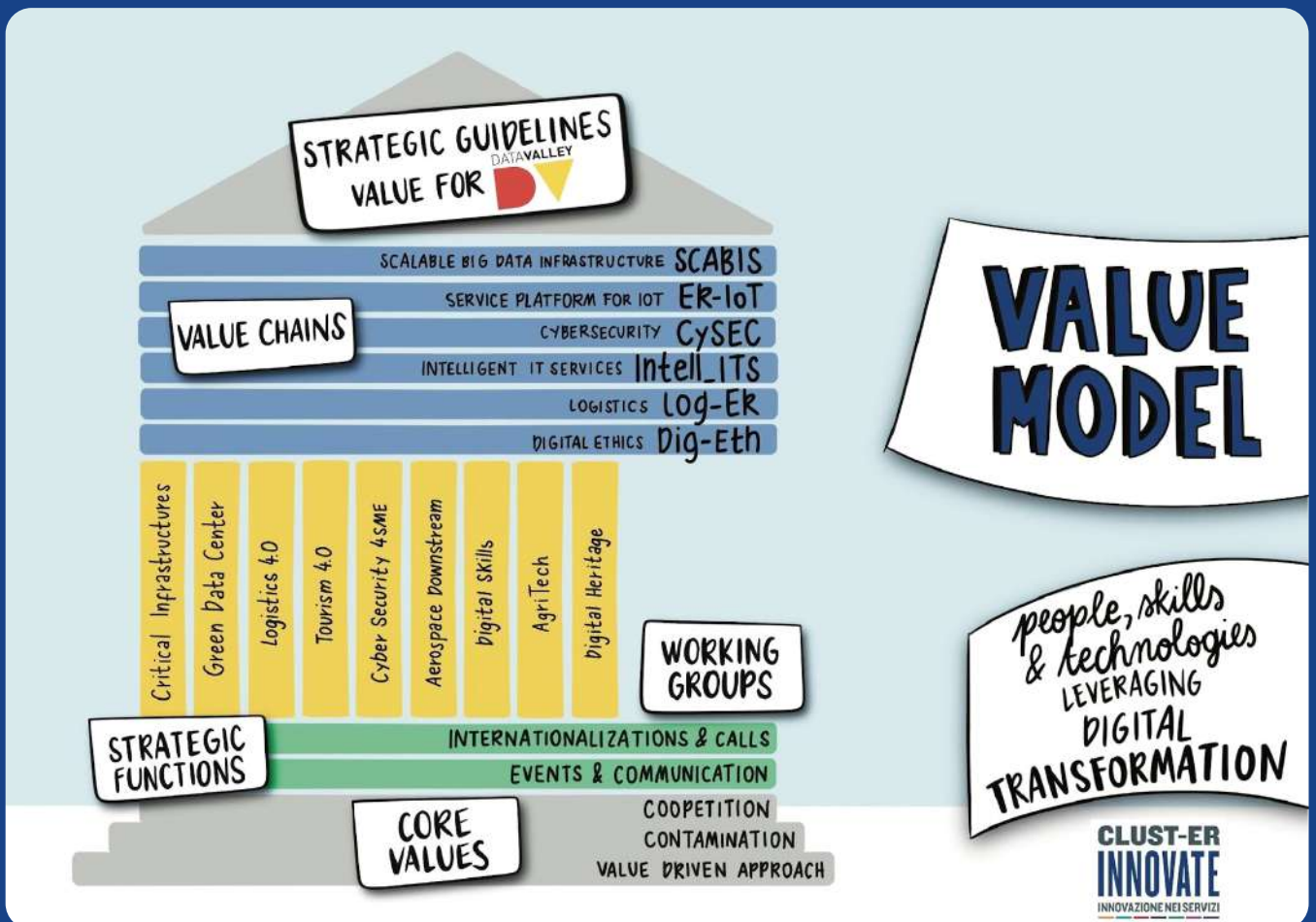
Altrettanto fondamentale il confronto e la collaborazione con gli altri Clust-ERs regionali con cui condividiamo eventi, progetti e attività di respiro nazionale e internazionale.





Nel corso del biennio sono state sviluppate attività di scouting dei trend regionali, nazionali e internazionali per lo sviluppo delle applicazioni di enabling tecnologico.

Queste analisi, unite al costante dialogo con la Regione Emilia-Romagna ed ART-ER hanno portato alla nascita di 1 nuova Value Chain e di 7 Gruppi di Lavoro.



# VALUE CHAIN

**LE VALUE CHAIN SONO “KNOW HOW ACADEMY”**, cioè centri di expertise che portano il know how delle tecnologie di frontiera e delle best practices della ricerca in ambito tecnologie abilitanti: IoT, AI, big data, Cybersecurity, Tecnologie per la logistica innovativa e, dal 2023, l'approccio etico alla trasformazione digitale.

Ogni Value chain è coordinata da da Professori e Direttori di Centri di Ricerca Univeristari e vede al suo interno professori e ricercatori, che mettono a disposizione know how e visione per i gruppi di lavoro, che sono invece il luogo in cui le tecnologie abilitanti vengono messe a servizio degli ambiti di interesse (ad es Aerospazio, Industria 4.0, Turismo 4.0, etc...).

Di seguito le Value Chain:

- 1.** SCABIS - SCAlable Big Data Infrastructure ER-IoT Service Platform For IOT – Prof Luca Foschini (UNIBO)
- 2.** CySEC – Cybersecurity – Prof. Michele Colajanni (UNIBO)
- 3.** ER-IoT – Service Platform For IOT – Prof. Franco Callegati (UNIBO)
- 4.** Intell\_ITS - Intelligent IT Services – Prof.Ssa Rita Cucchiara (UNIMORE)
- 5.** Log-ER - Freight Logistics – Dott. Andrea Bardi (ITL)
- 6.** DigETH - Digital Ethics – Prof.Ssa Elena Lamberti (UNIBO)

La Value Chain Digital Ethics è attiva dal 2023 ed è nata dal bisogno sempre più impellente di un umanesimo digitale e di una chiara definizione di pilastri etici su cui fondare una trasformazione digitale etica e sostenibile. Questa Value Chain ci permette inoltre un filo diretto con il Media Ethics Lab dell'Università di Toronto, diretto dal Prof. Paolo Granata, che nel 2024 sarà ospite del Clust-ER.

# WORKING GROUP

**I WORKING GROUP SONO LUOGHI DI KNOW HOW INTEGRATION** in cui si sviluppano attività di potenziamento di know how, cooperazione vità di sviluppo di progetti ed eventi vengono quindi svolte all'interno dei gruppi di lavoro tematici, atti a unire il know how di tutte le tipologie di Soci. Ogni gruppo di lavoro è guidato da due co-chair, che rappresentano il mondo della ricerca e il mondo del business e sviluppa contatti con altri stakeholder del mondo dell'innovazione locale e internazionale, in primis con gli altri Clust-ERs. Questo permette un reale sistema di innovazione aperta e cross-contaminazione.

Le attività sviluppate all'interno dei working group sono: matching, sviluppo di white papers, partecipazione a bandi nazionali e internazionali, scambio di best practices, missioni e fiere nazionali e internazionali, idea generation per l'ecosistema locale di policy making.

Di seguito i working group

## **AEROSPACE DOWNSTREAM**

Gruppo focalizzato su osservazione della terra e applicazione delle tecnologie abilitanti all'uso del dato da satellite. Guidato da Gabriele Bitelli (UNIBO) e Marco Folegani (MEEO) con il supporto attivo di Stefano Bagli (GecoSistema)

## **CRITICAL INFRASTRUCTURES**

Gruppo focalizzato su Infrastrutture a supporto dei servizi critici con particolare focus su data center. Guidato da Maurizio Casoni (UNIMORE e AIRI), Eleonora Santoro e Nicolò Pasero (Rekeep)

## **DIGITAL HERITAGE**

Gruppo focalizzato su applicazioni di tecnologie e metodologie abilitanti al patrimonio artistico e storico a livello europeo. Guidato da Marco Medici (Inception e UniFe), Emiliana Groppo (4Science ) con il supporto attivo di Cesare Valenti (IT Way)



## ■ **DIGITAL TALENTS & DIGITAL SKILLS**

Gruppo focalizzato su attrazione e trattenimento dei talenti, competenze strategiche a supporto della digital transformation. Guidato da Stefano Maccaferri (Gruppo Centoform) e Francesco Buzzoni (IFOA)

## ■ **LOGISTICA 4.0**

Gruppo focalizzato su applicazioni delle tecnologie e metodologie abilitanti alla logistica delle merci. Guidato da Francesco Lolli (UniMoRe ed En&Tech), Roberto Rava (Sfera Farmacie) con il supporto attivo di Stefano della Valle (Teleconsys)

## ■ **CYBER SECURITY**

Gruppo focalizzato su applicazioni concrete della Cyber Security in ambito PMI (IT e OT) e disseminazione. Guidato da Mirco Marchetti (UNIMORE) e Massimo Carnevali (UNIFE)

**6** VALUE CHAIN

**6** WORKING GROUP

**70+** INCONTRI

**80** SOCI COINVOLTI

**20** STAKEHOLDER  
ESTERNI COINVOLTI

E' stato inoltre sviluppato uno studio di fattibilità e impostazione lavori per un Working Group in tema AgriTech, a partire da un confronto con il Clust-ER Agrifood, ma al momento l'argomento non ha trovato riscontro tale da giustificare l'apertura di un gruppo di lavoro. L'argomento rimane comunque monitorato, in attesa di possibili futuri sviluppi.

# SOCI DEL CLUST-ER INNOVATE

La quantità e qualità delle attività e la comunicazione interna ed esterna hanno sato modo al Clust-ER Innovate di raggiungere vari prospect, sia direttamente che per passaparola.

Il numero di Soci a gennaio 2022 era di 74, a cui si sono aggiunti nel corso del biennio 33 ingressi e sottratti 6 Soci non più attivi per cambio attività o dimissionari, per un totale di 103 Soci attivi al 31/12/2023.

Nel 2022 abbiamo accolto: Astim, Atobit, BIREX, CodeBaker, CRIF SpA, F.A.V., Gruppo Ingegneria Gestionale, IngFor, Kedos, Search On media Group, Tekni Post, Teleconsys SpA, Vendi24, White Wall.

Nel 2023 abbiamo accolto: 4Science SPA, Air Training & Consulting srl, CIS S.CON.S.R.L., Commonground srl, Data Reply srl, FollowTrack srl, Fragile srl - spinoff UniFe, GEAR srl, Geosafety srl, Inception srl , Italian Quality Company srl , Macro Group spa, Mep srl , Optit srl, Sfera Farmacie srl, StudioMapp, Taua srl, Truescreen srl, Wenda srl.

Il dissolversi delle restrizioni legate alla contingenza pandemica ha permesso il riavvio degli incontri in presenza, permettendo 4 Assemblee Generali in forma ibrida e in presenza. A queste si sono affiancate 7 Assemblee Generali telematiche, per permettere un accesso scadenzato dei nuovi Soci. Il Consiglio Direttivo si è riunito regolarmente (mediamente una volta a bimestre) per 15 volte totali, sfruttando le modalità online e ibrida.

**33**

**NUOVI SOCI**

**103**

**SOCI TOTALI**

**7**

**CONSIGLI  
DIRETTIVI**

**6**

**SOCI  
DIMISSIONARI O  
MOROSI**

**4**

**ASSEMBLEE  
GENERALI IN  
PRESENZA**

**15**

**ASSEMBLEE  
GENERALI  
TELEMATICHE**

# PROGETTI E FORUM

Nel corso del biennio il Clust-ER Innovate si è impegnato nello sviluppo di cordate per progetti e nella partecipazione a working group e forum nazionali e internazionali. Come emerge dalla seguente sintesi, la componente talenti, competenze abilitanti ed equità di genere sono tematiche su cui il Clust-ER Innovate ha un impegno costante e profuso.

## TAVOLI DI LAVORO REGIONALI

- **FORUM STRATEGICO PER LA PROMOZIONE DELLA FILIERA REGIONALE DELL'AEROSPAZIO**
- **TAVOLO REGIONALE MULTISTAKEHOLDER IT-ER**
- **COMITATO REGIONALE PER L'ATTUAZIONE DELLA LEGGE DI ATTRAZIONE DEI TALENTI**
- **TEAM DI SUPPORTO AL PROGETTO SKILLS INTELLIGENCE**

## TAVOLI DI LAVORO INTERNAZIONALI

- **EUROPEAN WIRELESS ICT S3 PARTNERSHIP**

# PROGETTI REGIONALI IN CUI IL CLUSTER HA LA GESTIONE DI WORK PACKAGE / TASK

- **PROGETTO PILOTA SUL PROCESSO DI TRASFORMAZIONE DELLA LOGISTICA DELLE MERCI DELL'UNIONE DELLA ROMAGNA FAENTINA** (Bando Laboratori Territoriali)

Progetto che promuove la nascita di un pilota di last mile delivery a basso impatto ambientale

- **RESISTO - A DIGITAL TWINS-ENABLED PLATFORM FOR A RESILIENT AND SUSTAINABLE PRODUCTION IN THE INDUSTRY 5.0 ERA** (Bando Laboratori)

Progetto finalizzato alla realizzazione di una piattaforma per l'erogazione di servizi digitali per il settore manifatturiero

- **CRI4.0 - CYBER RANGE FOR INDUSTRIAL SECURITY** (Bando Laboratori)

Progetto finalizzato alla realizzazione di un Cyber Range per il settore industriale manifatturiero con finalità di test e formazione

- **DISSEM - DATA-DRIVEN IT SERVICES FOR SUSTAINABLE AND EFFICIENT MANUFACTURING** (Bando Laboratori)

Progetto finalizzato allo sviluppo di piattaforme IT per migliorare la qualità dei processi produttivi [Zero Defect Manufacturing (ZDM) e Zero Waste Manufacturing (ZWM)]

# PROGETTI INTERNAZIONALI IN CUI IL CLUST-ER HA LA GESTIONE DI WORK PACKAGE / TASK O È PARTNER

## ■ **I3 AMBITIOUS - ADVANCED COMPUTING CONTINUUM SOLUTIONS FOR BOOSTING DIGITALIZATION ACROSS EUROPEAN REGIONS**

Progetto che promuove lo Sviluppo e la diffusione di applicazioni di tecnologie e metodologie abilitanti in ambito smart city con focus sul comparto salute

## ■ **ERASMUS+ COVE EXCEED - EXCELLENCE IN GREEN AND DIGITAL MANUFACTURING**

Progetto che promuove la nascita di corsi di alta formazione in ambito twin transition

## ■ **INTERREG DEBUTING**

Progetto che promuove best practices in ambito gender equality

## ■ **ERASMUS+ PENELOPE**

Progetto che promuove best practices in ambito gender equality





# PROMOZIONE E SVILUPPO DEL CLUST-ER INNOVATE

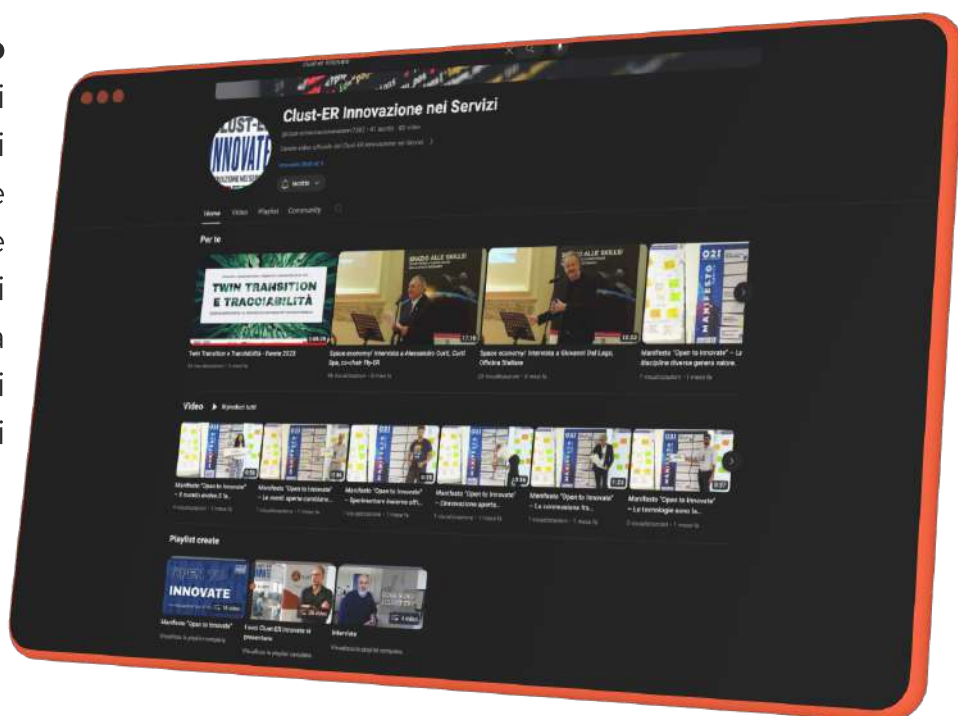
La **COMUNICAZIONE INTERNA** rivolta ai Soci è stata sviluppata tramite la newsletter mensile, che veicola una media di 10 informazioni per ogni uscita, e da circa 200 mail inviate ad hoc alla community contenenti opportunità, news, bandi ed eventi.

La **COMUNICAZIONE ESTERNA** si sviluppa tramite i profili social ed il sito internet, per diffondere le attività del Clust-ER e dei Soci stessi, come ad esempio fiere e manifestazioni, missioni internazionali, risultati di progetti ed in generale eventi e notizie di interesse per gli stakeholders.

I **PROFILI SOCIAL TWITTER E FACEBOOK** sono stati utilizzati nel 2022 dando scarsi risultati in termini di impressions, follower e visitors. Per questo, nel 2023, è stato sviluppato il profilo LinkedIn che in un anno ha generato 67.500 impressions, 2.880 visitors e un aumento dei follower del 32,6% (+597, per un totale di 1.830 followers). Di rilievo il fatto che, con un approccio organico (cioè privo di contenuti sponsorizzati) il target di pubblico intercettato è stato coerente rispetto alle aspettative (Predominanza di IT Services in ambito privato e pubblico, Business Consulting e Higher Education). La diffusione su scala nazionale viene assicurata anche tramite engagement e re-post di stakeholder rilevanti, come altri Clust-ER regionali e nazionali e stakeholder del mondo dell'innovazione.



L'attività di **EVENTI ED INTERVISTE** ha permesso di sperimentare diversi format per la condivisione e diffusione di contenuti e l'engagement di diversi target, intercettando sia stakeholder interessati ai contenuti, che possibili nuovi Soci.



I **VIDEO** sono stati per la quasi totalità realizzati nel corso di eventi, al fine di massimizzare la diffusione di interventi di pregio, nonché di dare visibilità a Soci e iniziative. Nel biennio il **CANALE YOUTUBE** è stato popolato da 15 video nel 2022 e 36 video nel 2023 per un totale di 51 video.



L'**IMMAGINE COORDINATA** è stata rivista nel 2023, rispettando font e palette colori e aggiungendo il concetto del pixel, a rappresentare da un lato la forza della nostra community dove ognuno dà il suo contributo e dall'altro il mix di tecnologie e metodologie abilitanti che i nostri Soci padroneggiano.



Il **SITO INTERNET** è stato totalmente rinnovato nell'ultimo quadrimestre 2023 creando una miglior architettura dell'informazione e dando vista a nuove pagine per veicolare al meglio messaggi di contenuto e valore. Il lavoro sviluppato su editing, grafica e traduzione in lingua inglese ha dato al sito un profilo più professionale e internazionale, in linea con quello degli interlocutori del nostro Clust-ER.

Nel 2023 il Clust-ER è inoltre stato oggetto di una **TESI DI LAUREA MAGISTRALE** in Organizzazione e Strutture Aziendali (Corso di Laurea Magistrale In Comunicazione Giornalistica, Pubblica e di Impresa) sviluppata da Francesca Tretola dal titolo **"INNOVATIVE PROJECT MANAGEMENT. GESTIRE L'INNOVAZIONE IN LOGICA COLLABORATIVA. IL CASO CLUST-ER"**. Ringraziamo il Prof. Paolo di Marco, relatore di tesi, per la proficua collaborazione.

SCANNERIZZA IL QR-CODE PER  
ACCEDERE AL SITO WEB



**NEW** SITO INTERNET IN 2 LINGUE  
**200** MAIL INFORMATIVE  
**24** NEWSLETTER MENSILI  
**51** NUOVI VIDEO SUL CANALE YOUTUBE  
**1** TESI DI LAUREA MAGISTRALE

Esplora e segui i social del Clust-ER Innovate



# WHITE PAPER

Al fine di capitalizzare il know how dei Soci e degli stakeholder su determinati argomenti chiave dei gruppi di lavoro, si è deciso di sviluppare white paper e raccolte di best practices e real practices.

Nel corso del 2023 è stato sviluppato un percorso in ambito aerospazio che ha coinvolto una sessantina di stakeholder del nord-est italiano e che ha portato ad un approfondimento in tema skills strategiche per il mondo dell'aerospazio. Il percorso, sviluppato in collaborazione con il Clust-ER MECH e il Tecnopolo Forlì-Cesena vuole infatti andare a delineare le "space personas", cioè l'identikit dei talenti a supporto dello sviluppo del settore aerospazio. In particolare il nostro contributo al lavoro è stato sia di stampo metodologico, che organizzativo e contenutistico. Il percorso, composto da incontri, eventi, focus group e surveys, ha dato vita ad un white paper intitolato "Spazio alle Skills", sviluppato in lingua italiana e inglese e presentato al Business Forum Italia Canada di Montreal.

**SCANNERIZZA IL QR-CODE  
PER ACCEDERE ALLA  
PAGINA DEDICATA**



E' stato inoltre sviluppato un secondo percorso con focus sui data center a servizio di infrastrutture critiche, con particolare focus su impatto ambientale e resilienza. Verrà completato nel 2024.



# MANIFESTO

Nel corso del biennio abbiamo sviluppato la nostra cultura come comunità concentrandoci su questa domanda:

## **“QUALI SONO LE CARATTERISTICHE DI UN ECOSISTEMA DELL'INNOVAZIONE ETICO E SOSTENIBILE CHE FUNZIONI DAVVERO?”**

Abbiamo quindi intrapreso un percorso generativo che ci ha portato a definire i valori dalla Community del Clust-ER Innovate. Li abbiamo poi rappresentati in un manifesto aperto, che vuole esprimere la voce di un territorio ricco di opportunità e prospettive, la Regione Emilia-Romagna, e di tutti coloro che sposano questo approccio.

Il manifesto è lo strumento valoriale che esprime la nostra cultura e guida le nostre strategie gestionali e di sviluppo, poiché servono cultura e valori condivisi per assicurare una innovazione diffusa e sostenibile sotto il profilo etico, economico e ambientale.



Questa attività è stata resa possibile dalla sponsorship di Imola Informatica, in particolare dal Vicepresidente Filippo Bosi, e da Gino Corbolante e Daniela Malavolti, rispettivamente Co-Founder e Communication Specialist di Pidiprogetto, che ci hanno supportato e guidato lungo tutto il percorso generativo e di editing.



# EVENTI, FIERE E MISSIONI

Il riaprirsi degli eventi in presenza ha permesso al Clust-ER Innovate di raggiungere un ampio pubblico di stakeholder, soprattutto nel corso dell'anno 2023.

Circa un quinto degli eventi riportati nell'anno 2023 è stato organizzato con altri Clust-ERs e stakeholder, al fine di massimizzare le sinergie e collaborazioni nell'ecosistema.

- 27** EVENTI NEL 2022
- 37** EVENTI NEL 2023
- 2** CHALLENGE
- 7** MISSIONI INTERNAZIONALI
- 5** DELEGAZIONI INTERNAZIONALI INCONTRATE

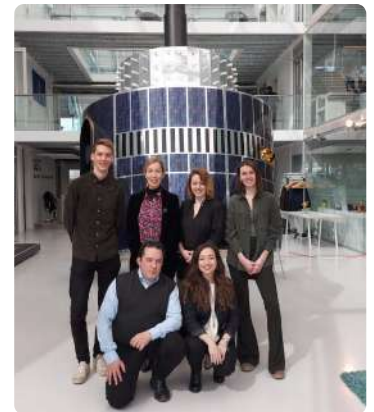
## 2023 Houston Regional Mission



# 2023 Netherlands

Mission Focus on:

- Aerospace downstream
- HPC and Green&Resilient Data Centers
- Innovation Ecosystem



# 2023 We Make Future

Partner of the biggest Italian fair on innovation

### THE NUMBERS OF #WMF2023

- +60.000 attendees
- +10 pavilions
- +100 stages
- +85 countries
- +1.000 speakers
- +150 creators
- +670 exhibitors
- +130 institutional guests
- +2.000 startups&investors

#WMF2024 | International Trade Fair and Festival on Tech and Digital Innovation





# 2023 AI Forum Italia – Canada

Ongoing partnership with Québec ecosystem

- Aerospace
- Logistics 4.0
- Metaverse & AR/VR/MR
- Media Ethics



# EVENTI, FIERE E MISSIONI

## Eventi, Fiere e Missioni 2022

- AI SCHOOLAIRI MODENA
- CHIUSURA PROGETTO SMART CHAIN
- AEROSPACE
- CNA FERRARA
- EVENTO ASSI
- IT IS LOGISTICA
- EXPOSANITÀ
- IOTWINS
- MATCHING
- R2B E C2C
- GAME FARM
- CAN BIG DATA
- DEMETRA
- WMF
- DIVERSITY & GENDER EQUALITY
- POLITICHE FORMATIVE REGIONALI
- TALENTI DIGITALI IFOA
- AFTER
- ECCP PRAGA
- FARETE
- MATCHING E MANIFESTO
- VISITA ECMWF
- FORUM AI CYBERSEC MONTREAL
- GIORNATA AEROSPAZIO
- INTERLAB
- PROFILI STEM IFOA
- CHIUSURA ANNO CNA FERRARA



## Eventi, Fiere e Missioni 2023

- KICK OFF WORKING GROUP
- ASSEMBLEA
- CHALLENGE LOGISTICA 4.0
- MISSIONE HOUSTON
- INCONTRI PER MANIFESTO
- INAUGURAZIONE BOOM
- 100 CITTÀ CARBON NEUTRAL
- EVENTO AIET SU PNRR
- SPAZIO ALLE SKILLS
- MISSIONE OLANDA
- CYBER SECURITY PER PMI
- R2B (5 eventi)
- WMF (2 eventi)
- MATCHING
- EVENTO AIET SU PNRR
- BOOM & FITSTIC
- SAFER - FORMAZIONE
- DIGITER - FORMAZIONE
- LANCIO MANIFESTO
- ASSEMBLEA
- MATCHER
- BANDO DIGITAL HERITAGE
- FARETE (2 eventi)
- LOGISTICA @ AUTODROMO
- OLIMANT METAVERSO
- RAGAZZE DIGITALI
- MISSIONE FRANCIA DEBUTING
- MATCHING CON DITECFER
- EVENTO MATERA
- KOM AMBITIOUS ATENE
- MISSIONE CANADA
- EVENTO INTERLAB
- BOLOGNA TECH WEEK (2 eventi)
- INFRASTRUTTURE CRITICHE
- MATCHER
- LIFE CONFINDUSTRIA
- MISSIONE GIAPPONE AEROSPACE



Dal 2023 è stato inoltre deciso di sviluppare annualmente una challenge per Start up, Spin off e PMI al fine di generare attenzione e know how su argomenti strategici per la crescita delle attività del Clust-ER e per l'engagement di stakeholder interni ed esterni all'associazione.

Nel 2023 è stata sviluppata una Challenge in ambito Logistica 4.0

# INTERNAZIONALIZZAZIONE

L'internazionalizzazione è un passaggio fondamentale per la crescita del Clust-ER Innovate poiché permette ai Soci di ampliare i propri orizzonti di know how, ricerca e business, nonché permette una visibilità su scala internazionale delle eccellenze del nostro territorio.

Il primo passo è stata una survey ai Soci per l'individuazione dei desiderata in ambito EU ed Extra EU. Queste preferenze sono poi state incrociate con i canali già aperti dalla Regione Emilia-Romagna e da lì è nato un piano di sviluppo dei contatti internazionali. In particolare, sono state sviluppate le seguenti partecipazioni e missioni.

- Meeting annuale della European Cluster Collaboration Platform
- Business Forum Italia – Canada a Montreal
- Università e Consolato di Toronto
- Missione a Houston
- Missione in Giappone per la giornata dello spazio
- Meeting di progetto DEBUTING a Strasburgo
- Kick Off Progetto AMBITIOUS ad Atene

I rappresentanti del Clust-ER hanno inoltre incontrato svariate delegazioni internazionali tra cui rappresentanti dell'India, Catalogna (Spagna), Fiandre (Belgio), Sud Moravia (Rep. Ceca) e Turchia.

Per le due missioni principali del 2023 si rimanda ai due allegati.



# ALLEGATI

# ALLEGATO 1 – MISSIONE NEI PAESI BASSI

La missione organizzata nel mese di aprile 2023 nei Paesi Bassi è stata focalizzata sui seguenti ambiti tematici: **DIGITAL HERITAGE, AEROSPACE DOWNSTREAM, CYBERSECURITY E SUPERCALCOLO.**

Hanno preso parte alla missione la Clust-ER Manager Elisabetta Bracci e Célia Gavaud, responsabile per lo sviluppo dei rapporti internazionali, insieme ai Soci del Clust-ER Marco Medici e Roberto di Giulio di Inception (spin off dell'Università di Ferrara), Irene Buso di 4Science (gruppo IT Way), Nicola Bianconcini e Bruno Biasetti di Kedos e il vicepresidente Filippo Bosi, CEO di Imola Informatica.

La missione si è svolta secondo i piani ed ha portato i risultati desiderati, in particolare:

- Aumento di know how dei Soci del Clust-ER tramite la condivisione di best practices e di contatti tecnici e di business principalmente in ambito Digital Heritage, Supercalcolo e Aerospace
- Creazione di network internazionale sia con la componente aziendale che di ricerca di un'area geografica di interesse dei Soci del Clust-ER principalmente in ambito Digital Heritage, Supercalcolo e Aerospace
- Creazione di un possibile matching tra aziende dei relativi Paesi principalmente in ambito Aerospace
- Creazione di contatti affinché i Soci del Clust-ER possano essere valutati dall'ecosistema olandese come possibili SME per cordate di bandi europei (es Horizon ed Erasmus+) principalmente in ambito Aerospace e Difesa
- Approfondimento delle tipologie di fiere locali per valutare la possibile partecipazione principalmente in ambito Aerospace e Difesa

Gli incontri avvenuti per gli ambiti tematici Digital Heritage, Aerospace Downstream e Supercalcolo hanno portato ampi benefici, in linea con quanto sperato. L'ambito tematico che non ha portato i risultati sperati è stato quello di Cybersecurity, poiché in Olanda il Cluster viene inteso in maniera simile ad una associazione di categoria con alte fee di partecipazione dei soci, modello totalmente differente dal nostro.

Di seguito gli approfondimenti tematici:

- In ambito DIGITAL HERITAGE sono stati sviluppati contatti con European Foundation. Approfondisci a questo [\*\*LINK\*\*](#) all'articolo online.
- In ambito AEROSPACE sono stati sviluppati contatti con l'ecosistema Aerospace Olandese, in particolare NL Space Campus, SpaceNED e l'incubatore ESA SBIC Noordwijk. Approfondisci a questo [\*\*LINK\*\*](#) all'articolo online
- In ambito CYBERSECURITY sono stati sviluppati contatti con SECURITY DELTA. Approfondisci a questo [\*\*LINK\*\*](#) all'articolo online.
- In ambito ECOSISTEMI DELL'INNOVAZIONE sono stati sviluppati contatti con Innovation Quarter. Approfondisci a questo [\*\*LINK\*\*](#) all'articolo online.
- In ambito SUPERCALCOLO sono stati sviluppati contatti con SURF e Science Park. Approfondisci a questo [\*\*LINK\*\*](#) all'articolo online.

## ALLEGATO 2 – MISSIONE IN CANADA

Il fulcro principale della trasferta di novembre 2023 in Canada è stata la partecipazione alla manifestazione internazionale Business Forum AI Italia Canada, svoltasi a Montreal, quest'anno incentrata sulle applicazioni della AI nel mondo dell'aerospazio : da qui il titolo "FROM SPACE TO EARTH – FROM EARTH TO SPACE: THE ROLE OF AI" . Durante la permanenza al forum, l'ottima organizzazione intercorsa con la Camera di Commercio Italiana a Montreal e con ICE, tramite il supporto puntuale di ART-ER, ci ha permesso di interessare numerosi contatti e scambiare know how di alto valore per il Clust-ER e per i Soci presenti.

Hanno preso parte alla missione la Clust-ER Manager Elisabetta Bracci e il vicepresidente Filippo Bosi, CEO di Imola Informatica, insieme a una delegazione di Soci: Marco Folegani (MEEEO), Paolo Mazzoli (Safer Places), Mattia Nanetti (Wenda), Luca Cappelletti (Imola Informatica e start up Awentia), Luca Poli (Imola Informatica e start up Agroadvisor), Roberta Turra (CINECA) e per UNIBO Gabriele Bitelli, Emanuele Mandanici, Francesca Trevisiol e Riccardo Lasagni Manghi.

Erano inoltre presenti alla missione esponenti di Regione e Assessorato, di ART-ER, IFAB e vari stakeholder regionali.

Ogni partecipante ha potuto fruire di un piano di matching e iniziative di visibilità profilato sulle proprie esigenze e, in particolare, due delle start up socie del Clust-ER innovate hanno fruito di un percorso privilegiato poiché tra le vincitrici del contest internazionale: Safer Places e Wenda.

La finalità del Clust-ER è stata quindi quella creare contatti con gli stakeholder rilevanti in ambito digital transformation con focus su AI, usufruendo dei ponti e legami già creati dalla Regione Emilia-Romagna e da ART-ER negli ultimi anni.

Di seguito gli approfondimenti tematici degli incontri maggiormente rilevanti:

- [CRIM – Computer Research Institute of Montreal](#)
- [MILA – Quebec AI Institute](#)
- [SCALE AI](#)
- [CargoM – Montreal Metropolitan Logistics and Transportation Cluster](#)
- [STARTUP MONTREAL](#)
- [AERO MONTREAL](#)
- [MEDIA ETHICS LAB presso il St. Michael's College della University of Toronto](#)
- [CONSOLATO GENERALE D'ITALIA TORONTO](#)

A questo [\*\*LINK\*\*](#) è possibile visionare il video integrale dell'intervento presso il convegno tenuto da Paola Salomoni, Assessore alla scuola, università, ricerca, agenda digitale, Elisabetta Bracci, Clust-ER Manager Innovate e Filippo Bosi Vice Presidente Clust-ER Innovate.





Associazione Clust-ER Innovazione nei Servizi  
Via Piero Gobetti 101  
40129 – Bologna  
C.F. 91399940377  
[info@innovate.clust-er.it](mailto:info@innovate.clust-er.it)